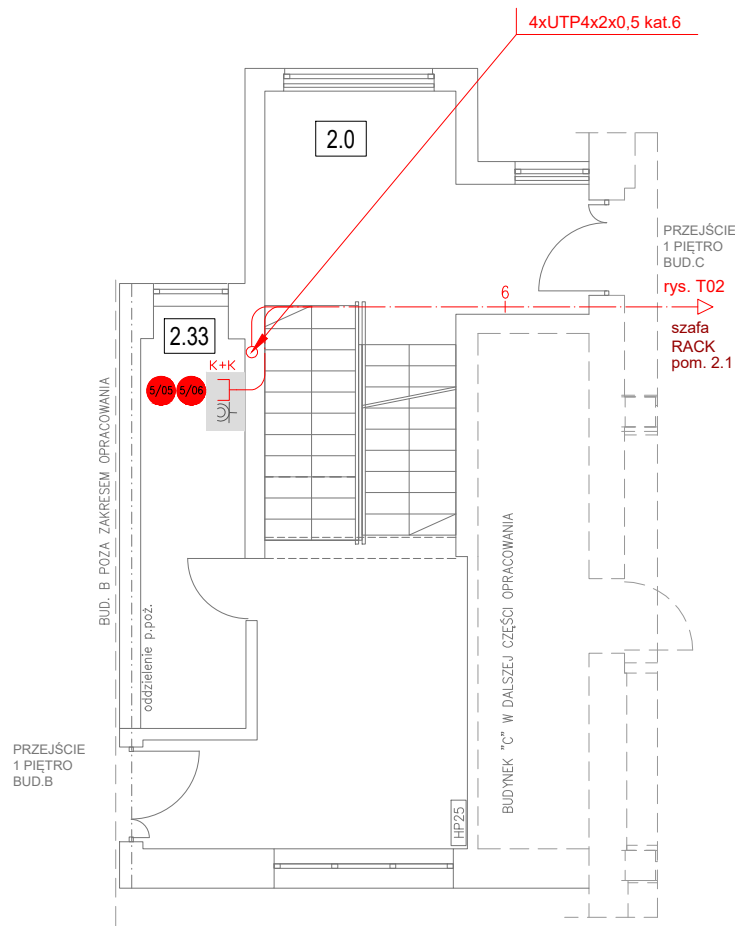


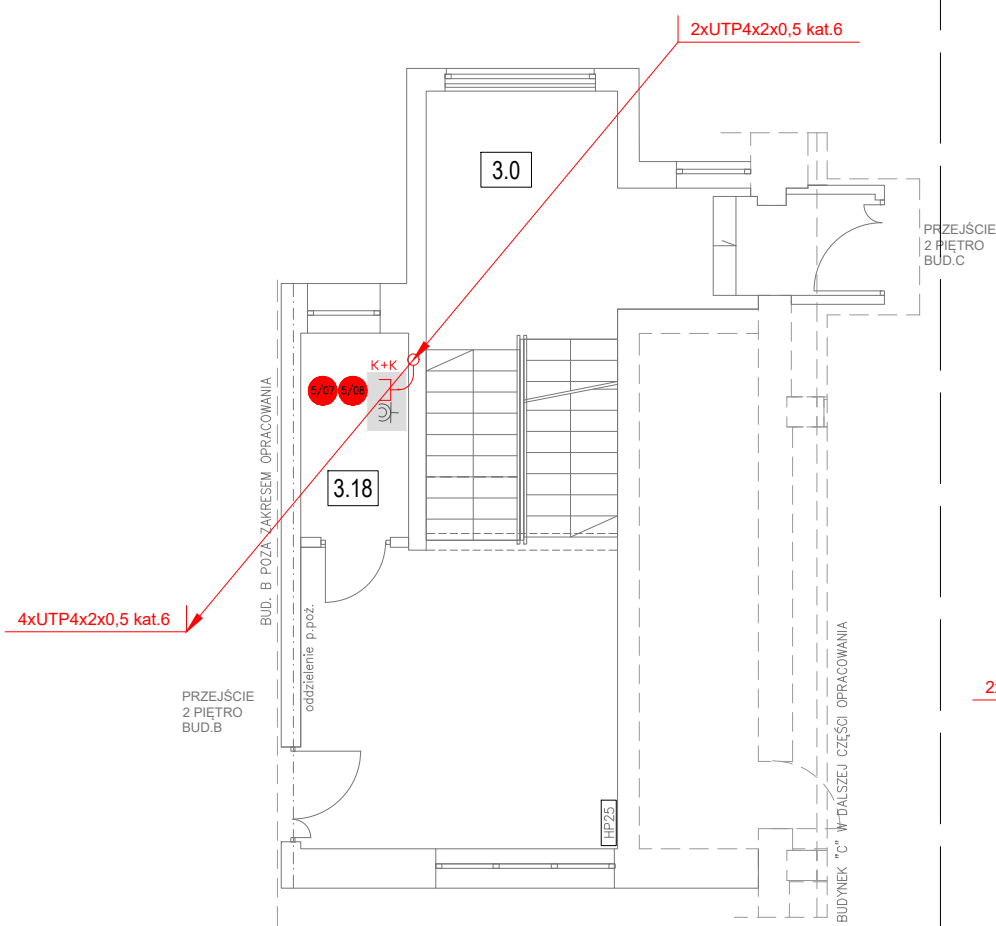
# I PIĘTRO



## Spis pomieszczeń

- 2.0 KLATKA SCHODOWA
- 2.33 POMIESZCZENIE POMOCN.

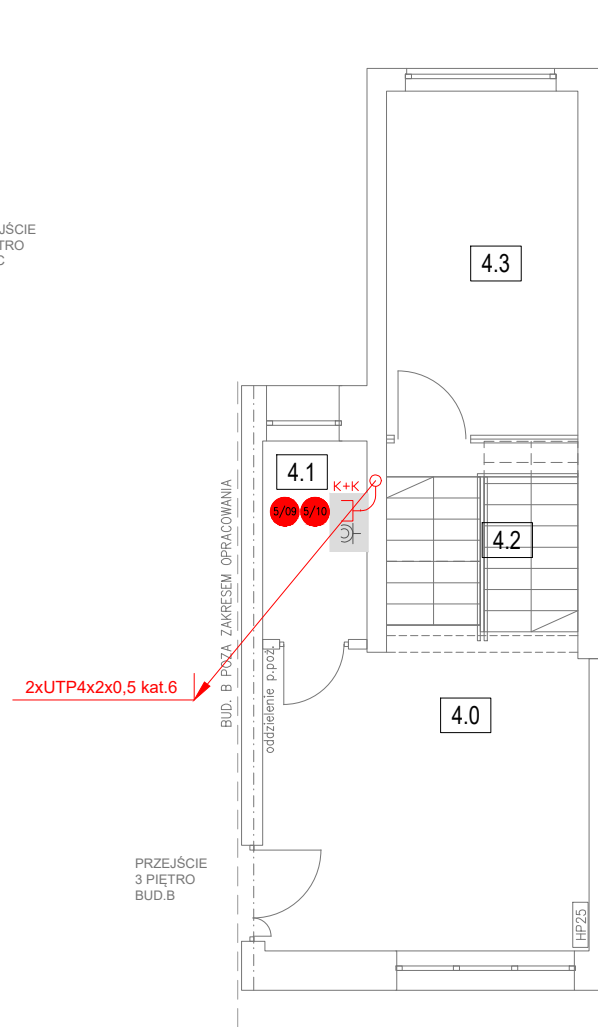
# II PIĘTRO



## Spis pomieszczeń

- 3.0 KLATKA SCHODOWA
- 3.18 POMIESZCZENIE POMOCN.

# III PIĘTRO



## Spis pomieszczeń

- 4.0 KORYTARZ
- 4.1 POM.POMOCNICZE
- 4.2 KLATKA SCHODOWA
- 4.3 PALARNIA

## Uwagi:

- Instalację układać w korytkach oraz rurkach pcv pod tynkiem oraz nad sufitem podwieszanym.
- Ostateczny dobór aparatów oraz układ połączeń wykonać zgodnie z wymaganiami technicznymi dostarczonymi przez Inwestora
- Oznaczenia rys. T01.

BIURO INŻYNIERSKIE PRZEMYSŁAW GOŹDZICKI  
ul. Pszeniczna 5/2, 85-465 Bydgoszcz

INWESTYCJA :	REMONT BUDYNKU C NA TERENIE SZKOŁY PODOFICERSKIEJ PSP W BYDGOSZCZY		
TEMAT :	PLAN INSTALACJI TELETECHNICZNEJ – rzut I, II, III piętra (kl. schodowa)		
Projektował:	inż. Wojciech Falkowski uprawnienia nr GP-KZ-7342/118/94 w specjalności instalacyjno-inżynieryjnej w zakresie sieci i instalacji elektrycznych		
Sprawdził:	mgr inż. Wojciech Zmuda upr. bud. do projektowania w specjalności instalacyjnej w zakresie sieci, instalacji i urządzeń elektr. i elektroenergetycznych KUP/0166/PWOE/06		
Branża / Drg.Class ELEKTRYCZNA		Nr rysunku	T04
Date/data 12.2021	Skala/Scale 1:100	Faza P.T.	
			Rewizja -